

Miskolc klímaalkalmazkodási kihívásai



Nagy Dezső

Klímavédelmi csoportvezető

Miskolc MJV Polgármesteri Hivatal

nagy.dezso@miskolc.hu

„Klímasemleges és intelligens városok” küldetés



EUROPEAN UNION



EU MISSIONS

100 CLIMATE-NEUTRAL AND SMART CITIES



100 klímasemleges város 2030-ig

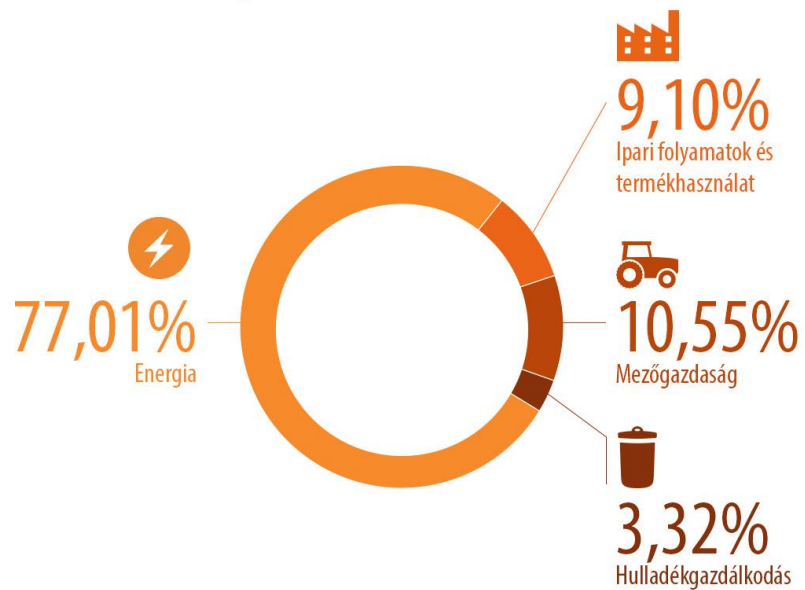
Ezek a városok kísérleti és innovációs központként működjenek, hogy 2050-re minden európai város klímasemlegessé váljon.

100 CLIMATE-NEUTRAL AND SMART EUROPEAN CITIES BY 2030



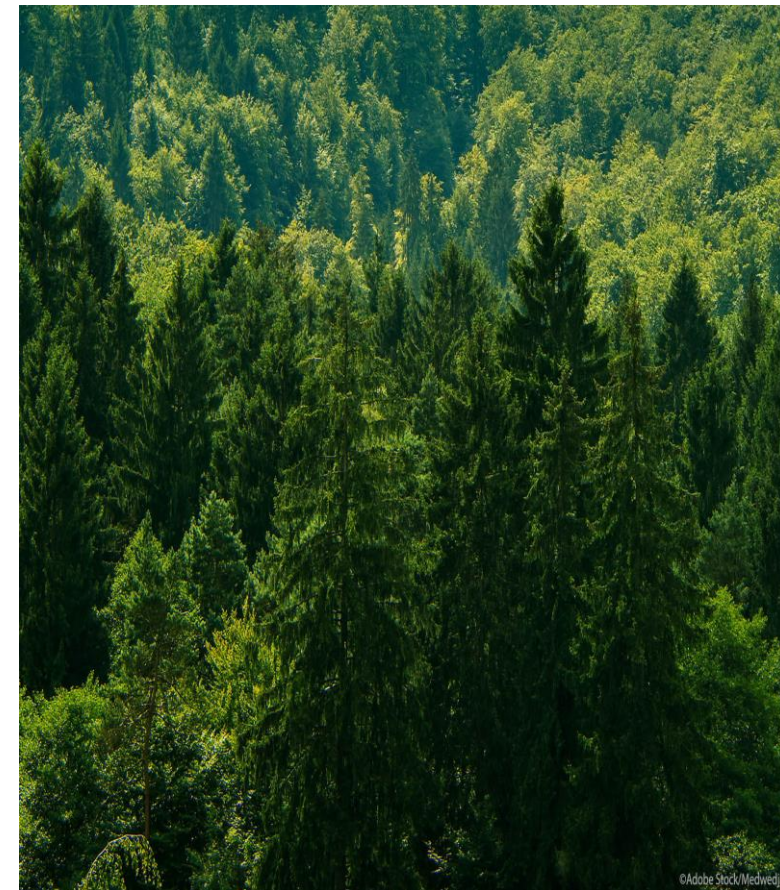
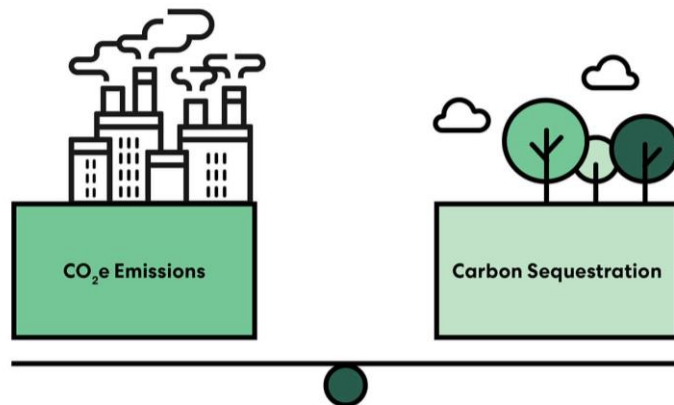
Klímasemlegesség: az üvegházhatású gázok kibocsátása és azok elnyelése egyensúlyban van

Az üvegházhatású gázok kibocsátása az EU-ban ágazonként* 2019 -ben



* Minden ágazat, kivéve a földhasználatot és az erdőgazdálkodást
A kerekítés miatt a százalékokat összeadva nem pont 100%-ot kapunk

Forrás: Európai Környezetvédelmi Ügynökség (EEA)



©Adobe Stock/Medwedja

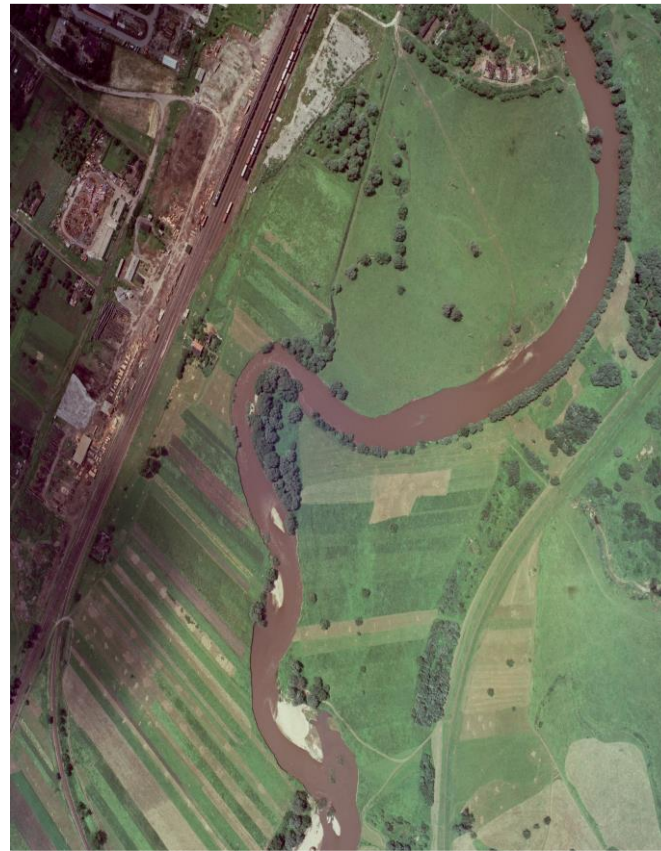
A program felépítése



1. fázis A jelentkezés közös megalkotása	2. fázis A klímaszerződés közös megalkotása	3. fázis A szerződés megvalósítása
A város és helyi partnerek saját forrásából	Társfinanszírozás (saját forrás – küldetés - helyi partnerek, továbbá technikai segítség a küldetéstől)	Támogatás a szerződésben foglalt stratégia szerint



A klímavédelem pillérei



Anyag és energia

Térszerkezet és területhasználat

**TUDATOSSÁG, ÉRTÉKEK
RENDSZERSZEMLÉLET**

A FEJLESZTÉSI ÉS A KLÍMAVÉDELMI SZEMPONTOK ÜTKÖZNEK



Kockázatok

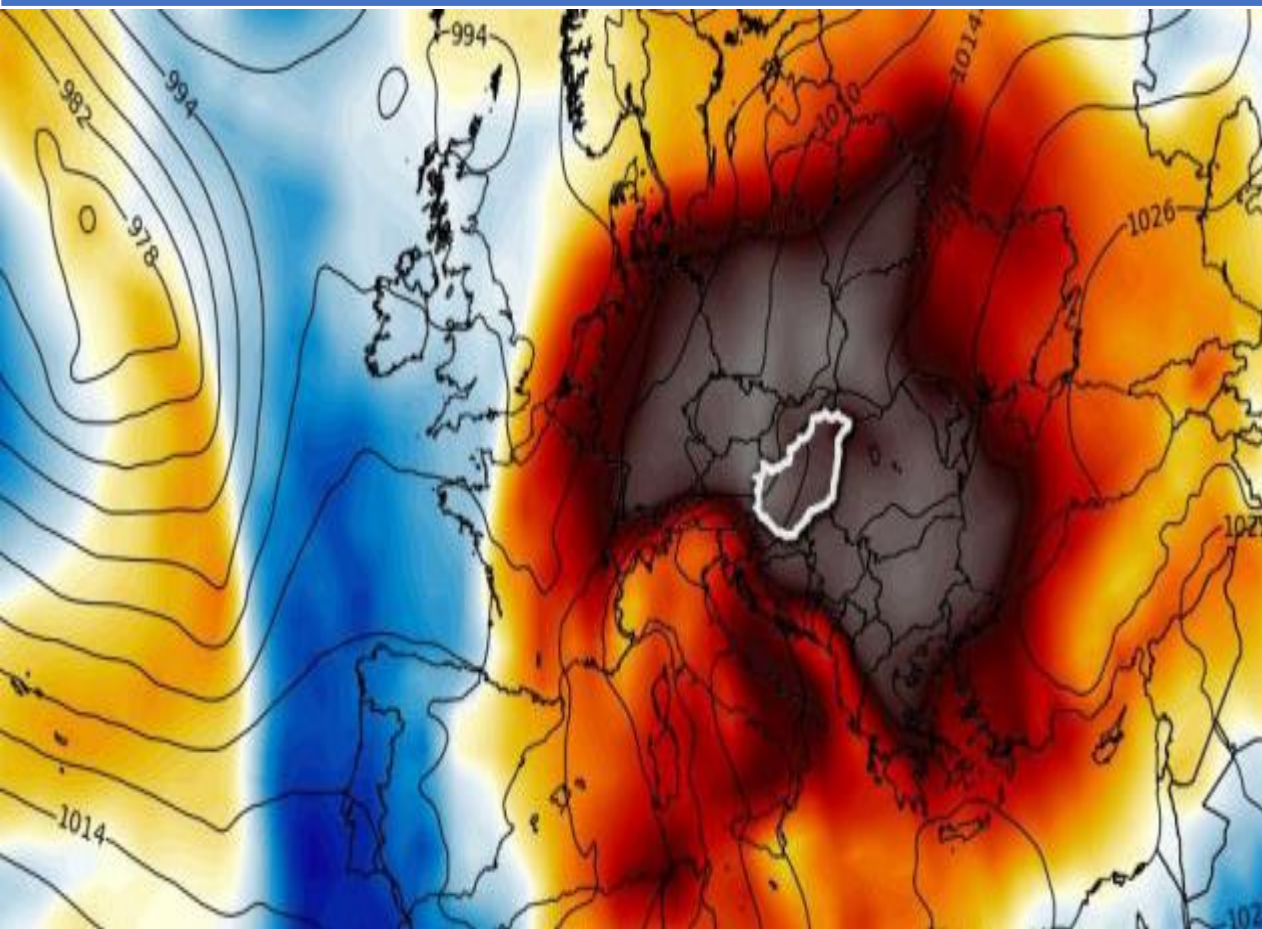
olyan beruházások valósulnak meg, amelyek rontják a város ellenálló képességét, környezeti állapotát, életminőséget



Lehetőségek

- *A környezeti és klímavédelmi szempontok integrálása a városi programokba, tervezésbe és projektekbe*

MISKOLC LAKOTT TERÜLETEIT SÚJTÓ SZÉLSŐSÉGES METEOROLÓGIAI ESEMÉNYEK



Kockázatok

Hőhullámok, viharkárok, elöntések

- *Életminőség romlása, egészség veszélyeztetése*
- *Épített infrastruktúra károsodása*
- *Gazdasági károk*



Lehetőségek

- *Klímatudatos városszerkezet kialakítása*
- *Klímavédelmi prioritások az városépítészetben*
- *Megelőzés, menedékek*

VILLÁMÁRVIZEK, SZINVA ÉS MELLÉKPATAKOK KIÖNTÉSE, ERÓZIÓS KÁROK



Kockázatok

Városrészek elöntése:

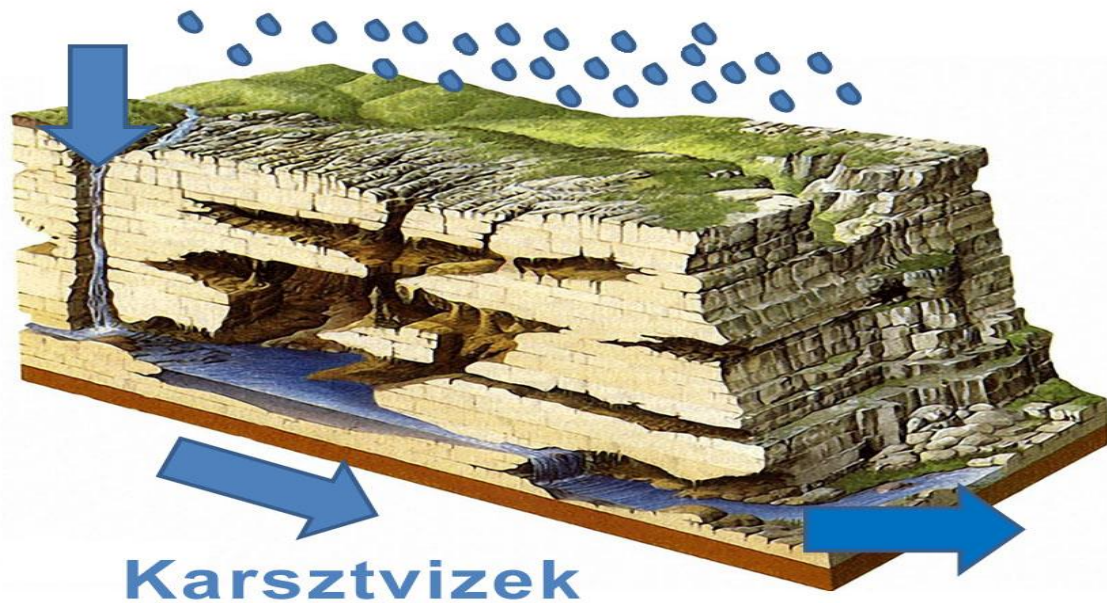
nem az a kérdés lesz-e ilyen, hanem az, hogy MIKOR, és mennyire leszünk felkészültek erre?



Lehetőségek

- *Vízvisszatartás, vésztározási lehetőségek*
- *Burkolt felületek csökkentése*
- *Lefolyás lassítás*

A BÜKKI KARSZT VÍZBÁZIST SÚJTÓ EXTRÉM METEOROLÓGIAI ESEMÉNYEK



Kockázatok

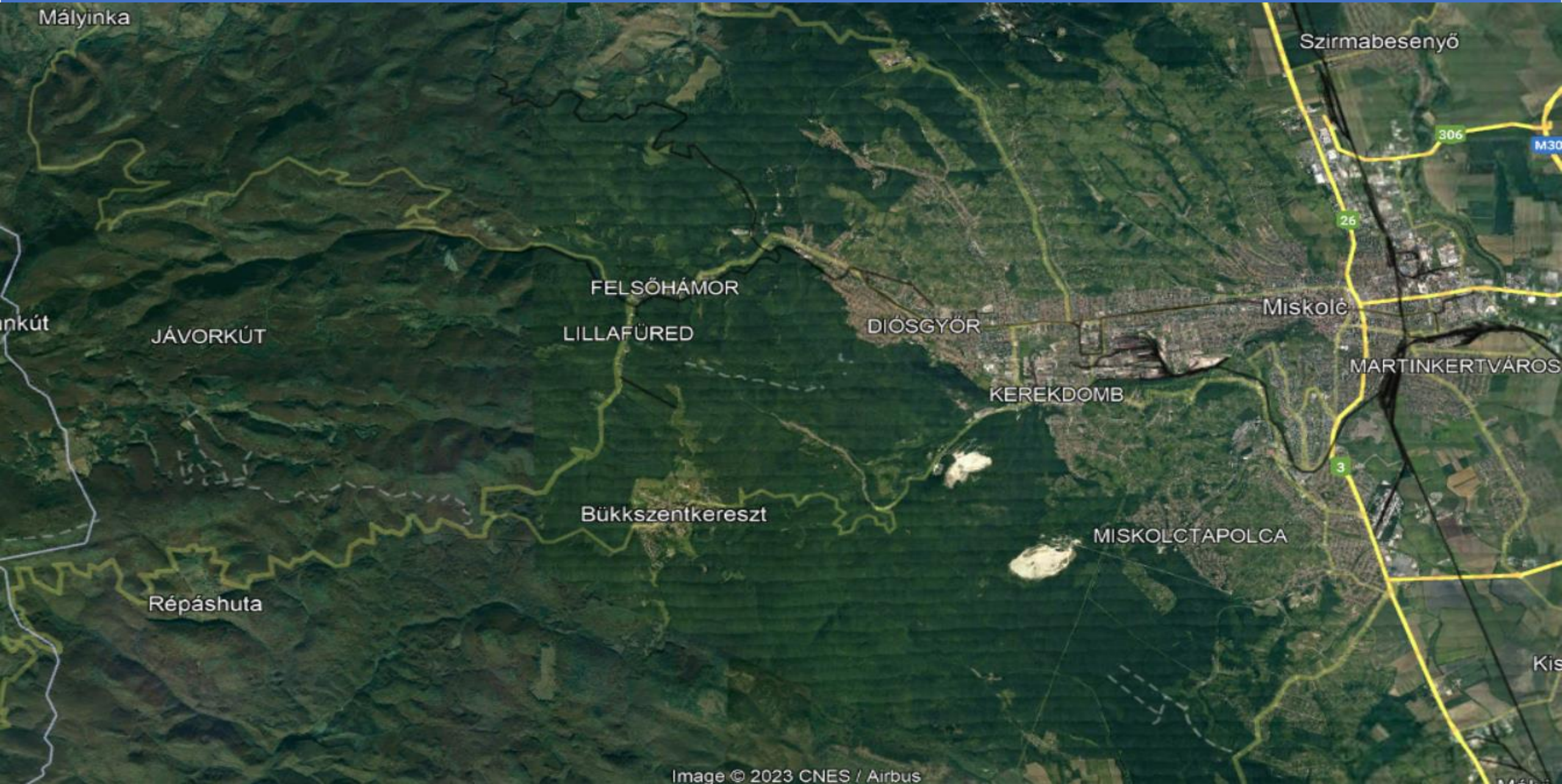
Az ivóvíz ellátás bizonytalansága, vízkorlátozás a karszt árvizei és a karsztvízszint csökkenése is veszélyezteti a vízellátás biztonságát



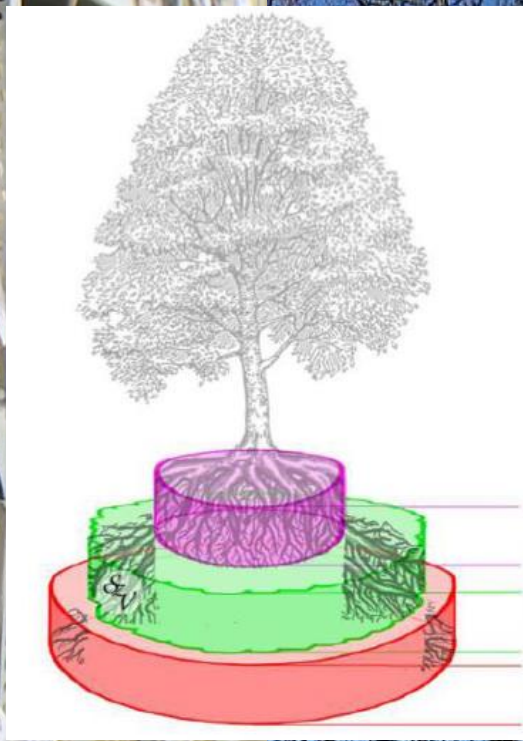
Lehetőségek

- *Határozott és tudatos vízbázisvédelem*
- *Erdők szerepének erősítése, szennyezések kizárása*
- *Kockázat csökkentés a vízmű oldalon*

TÉRSZERKEZET, FELSZÍNBORÍTÁS, ZÖLD/KÉK INFRASTRUKTÚRA 1.



TÉRSZERKEZET, FELSZÍNBORÍTÁS, ZÖLD/KÉK INFRASTRUKTÚRA 2.



Kockázatok

- Csökkenő települési zöldfelületek, romló városklíma
- Koordinálatlan folyamatok, információ hiány
- Egymást erősítő folyamatok, a lakosság számára ellentmondásos jelenségek

Lehetőségek

- Szemléletváltás a zöldfelületekkel kapcsolatos tervezési és kezelési folyamatokban
- Várost átszövő zöldfelületi rendszer megvalósítása
- Vízfolyások rehabilitációja, Hámori-tó

ENERGIA FELHASZNÁLÁS, ENERGETIKA

Hiányzik városi léptékű energetikai tudatosság, tervezés és szemlélet



Kockázatok

*Pazarló városi léptékű energia felhasználás
Energetikai kiszolgáltatottság,
Klímatörekvések kudarca*

Lehetőségek

- *Energiatudatos városfejlesztés és működtetés*
- *A lakossági beruházások orientálása és segítése*
- *Energetikai kiszolgáltatottság mérséklődik*

**Köszönöm megtisztelő
figyelmüket!**



MISKOLC

Nagy Dezső

környezetvédelmi referens

Miskolc MJV Polgármesteri Hivatal

nagy.dezso@miskolc.hu